

KULTURCENTRUM JÄRNA SOMMAR 2012

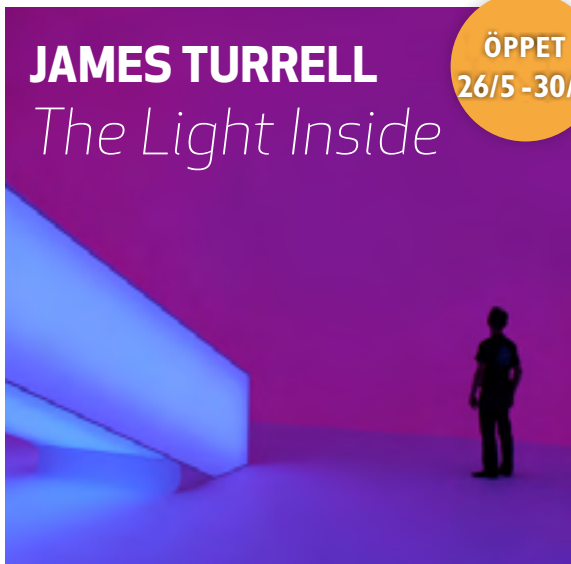


Evenemang



JAMES TURRELL
The Light Inside

ÖPPET
26/5 - 30/9



Kurser



Kultur och evenemang hela sommaren i Järna!

VÄLKOMMEN TILL

KULTURSOMMAREN 2012!

Sommaren är kommen till Kulturcentrum Järna! Färgernas glans har återvänt till naturen, till trädgårdarna och till husen vars lyster varit i vinterdvala.

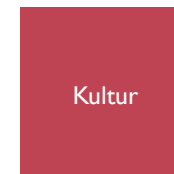
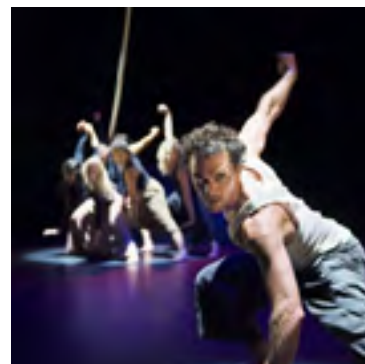
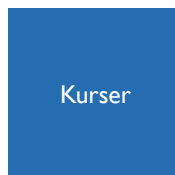
Nu följer månader av musik, av konst och cirkus. År 2012 fortsätter vi vår kultursatsning på denna plats mellan Sörmlands böljande landskap och Stockholms öar och vatten.

Sommaren kommer bland annat att erbjuda återöppnandet av ett par utvalda verk från James Turrell-utställningen "The Light Inside" som var del av See! Colour! i fjol. Volontärer från hela världen rör sig mot Kulturcentrum redo att arbeta både utomhus och inomhus, ungdomar och vuxna som frivilligt ger sin tid till platsen. Flera kurser inom allt från totalteaterns okända vandringar, till naturvetenskapens fokus på miljön, till

den antroposofiska medicinen, med mera kommer att ske under sommar-månaderna. Som avrundning innan mörkret och kylan återvänder gästas Kulturhuset i slutet av september av den välkända cirkustruppen la Famiglia Dimitri som bjuder till en föreställning utan dess like.

Kulturcentrum är mer än bara en utflyktsplats där man kan ta del av en god föreställning, eller ett gott mål mat. Det är ett levnadssätt, en livsstil.

*Kom och besök oss i sommar!
Rembert Biemond & team*



OM PLATSEN

KULTURCENTRUM JÄRNA

År 1964 grundades Kulturcentrum Järna av en grupp människor runt konstnären och läraren Arne Klingborg med idén att platsen skulle vara ett nordiskt pedagogiskt centrum*. Under de följande decennierna etablerades en lång rad med antroposofiskt inspirerade initiativ i området.

Nästan alla byggnader på Kulturcentrum är designade av arkitekten Erik "Abbi" Asmussen med en färgskala av Fritz Fuchs och har fått ett vitt erkännande.

Beläget i närheten är det antroposofiska sjukhuset, Vidarkliniken, som

är det enda av sitt slag i Skandinavien grundat 1984.

Huvudbyggnaden är Kulturhuset som öppnades 1992 och lockar internationella artister, evenemang och konferenser.

År 2011 omvandlades den gamla studentbostaden "Ormen Långe" till Hotel Kulturhuset. Samma år byggdes en Skyspace installation kallad "Outside Insight", utformad av den renommade konstnären James Turrell som ett permanent tillägg till området.

De offentliga trädgårdarna, som bland annat inkluderar en rosenträdgård,

hundraåriga fruktträd och vattentrappor för rening av avloppsvatten är belägna direkt vid Östersjöns kust. Att integrera konst, kultur, natur och hållbarhet till en kreativ helhet har alltid varit ett huvudtema i utvecklingen av området.

På Kulturcentrum finns det flera olika sorters utbildningar, en av dem är YIP (the International Youth Initiative Program), som är en ettårig kurs i socialt entreprenörskap, samt Nibble Naturbruksgymnasium som erbjuder en yrkesutbildning inom ekologisk odling och djurhållning på gymnasienivå, och slutligen Örjanskolan, en

tolvårig Waldorfskola. Vidare sker det kortare kurser under hela året. I området finns även BERAS, ett forsknings- och utvecklingscenter för ekologiskt lantbruk och ekologiska kretsloppssamhällen.

I närområdet finns det många andra antroposofiskt inspirerade verksamheter, såsom biodynamiska gårdar och läkepedagogiska/socialterapeutiska verksamheter.

*då kallat Rudolf Steiner Seminariet

KULTURCENTRUM JÄRNA

Kultur & Utbildning

Örjanskolan

Vidarkliniken

Nibble Gård / Handelsträdgård

Vatten

Vägar & stigar

Bostäder

Busshållplats

Toalett

Handikapptoalett

Hotell

Restaurang

Kafé



12 En konstnär.
Ett rum.
En månad.

JAMES TURRELL
The Light Inside

JAMES TURRELL
The Light Inside



UTSTÄLLNING HELA SOMMAREN

JAMES TURRELL

”THE LIGHT INSIDE” 2012

Under perioden 26 maj – 30 september 2012 öppnar vi åter för allmänheten 4 av James Turrells mest uppskattade verk, Amrta, Crossing Jordan, Outside Insight och Bindu Shards.

”Jag är intresserad av känslan av ljus. Det är det viktigaste.”

”Man kommer in i ett utrymme och andas ljus. Det är något man tar in fullständigt. När man kommer in där, är det ett ljusrum som påverkar en fysiskt. Vi dricker ljus som D-vitamin, därför är ljus en sorts mat. Men vi känner också en stor känslomässig kraft i ljus och därav finns även en psykologisk effekt. Men det stora för mig är att man hittar alla andliga upplevelser beskrivna med ett vokabulär som använder ljus. Oavsett om det är Paulus på väg till Damaskus med sin stora uppenbarelse, eller i Samadhin eller i upp-ljyningsidén eller till och med i beskrivningar av nära-döden upplevelser med tunneln och ljuset, använder alla dessa beskrivningar ljusets vokabulär.”

”Ljus är något som involverar oss fullständigt.”

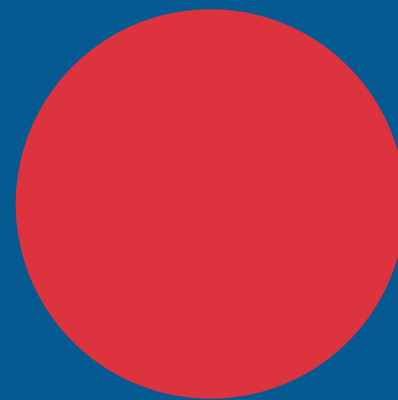
Sagt av James Turrell under presskonferensen
och öppnandet av SEE! COLOUR!
Kulturhuset i Ytterjärna, 2011



James Turrell är en amerikansk konstnär som arbetar med ljus, färg och rymd. Han är en av världens absolut främsta på området och har utställningar på många ledande konstmuseer världen över samt permanenta installationer i 26 länder. Turrell är mest känd för sina installationer där han i begränsade rum skapar förnimmelser av stor rymd med hjälp av färg och ljus. Hans mest kända verk är Roden Crater, en slocknad vulkan i

Arizona, förmodligen världens största konstverk, där han byggt ett stort observatorium skapat för att undersöka himlens olika ljuskvaliteter under dygnet. Turrells konst ger påtagliga upplevelser och låter betraktaren aktivt både uppfatta och förhålla sig till det egna seendet.

TILL ”THE LIGHT INSIDE” – 2012,
ÅTERÖPPNAR VI 4 AV JAMES TURRELLS MEST OMTALADE INSTALLATIONER.



JAMES TURRELL

The Light Inside

26 MAJ – 30 SEPTEMBER

ÖPPETTIDER

tisdag – torsdag: 13:00–17:00
fredag – söndag: 11:00–17:00
måndag stängt.

ENTRÉBILJETT

80 SEK
Reducerat (pensionär, student), 50 SEK
Barn upp till 12 år gratis

Skyspace At Night, 100 SEK
Bindu Shards, 150 SEK

MER INFORMATION & BILJETTKÖP

Kulturhuset reception
eller besök www.jamesturrell.se



AMRTA

A GANZFELD PIECE

I Amrta, denna walk-in skulptur av ljus uppstår märkliga, spatiala och optiska fenomen. De olika utrymmena i detta Ganzfeld-verk blir fullkomligt obegripliga i sina dimensioner, vilket ger en känsla av oändlighet, av horisontlöshet, tidlöshet och tomrum.

Många idag lever under föreställningen av att all information och alla sorters upplevelser ständigt finns nära till hands, endast ett klick bort på internet. Det du upplever när du stiger in i denna skulptur, det sambandet som uppstår mellan dig själv och det oändliga utrymmet är fullständigt unikt och kräver att du åker hit och själv får en upplevelse av Amrta.

© JAMES TURRELL, PHOTOS: FLORIAN HOLZNER



CROSSING JORDAN

A WEDGEWORK PIECE

Järnas Wedgework-verk kallas Crossing Jordan. Wedgework-verket är en installation som använder sig av en minimal mängd med ljus.

Tänk dig att du går in i ett rum fyllt med kompakt mörker. Sakta börjar dina ögon vänja sig vid omgivningen, och i denna process uppstår ett fenomen, en illusion av att du ser saker som egentligen inte befinner sig i rummet. Saker som våra ögon, det vill säga, vårt sinne producerar.

OUTSIDE INSIGHT

A SKYSPACE PIECE

För SEE! COLOUR! 2011 utformade James Turrell den första och mest nordliga Skyspace. Byggt efter svenska traditioner och med material från närliggande omgivning är den också den enda Skyspace byggd med trä på utsidan. Insidan av installationen består av vitmålade väggar och en vitmålad kupol öppen mot himlen. Den har också ett magnifikt marmorgolv gjord av den svenska stenen "Diamant bas".

Eftersom golv och bänkar är uppvärmda möjliggörs besök under hela året oavsett väderlek.

LÄS MER PÅ WWW.JAMESTURRELL.SE/SKYSPACE





BINDU SHARDS

A GASWORK PIECE

Upplevelsen av att se bakom ögat. Bindu Shards är en fullständigt nydanande upplevelse. Den sfäriska kammaren om 4.2 meter i diameter, är utformad så att betraktaren liggande på rygg, rullas in i kammaren. Inuti kammaren berövas betraktaren den sensoriska stimulansen från utanför, och bevittnar ett intensivt 15 minuters program med färgat ljus och ljud, vilket ger upplevelsen av att se bakom ögat.

BOKA EN TID SOM PASSAR DIG, ANTINGEN VIA WWW.JAMESTURRELL.SE/BINDU-SHARDS ELLER RING KULTURHUSETS RECEPTION 08-554 30 200. BINDU SHARDS KOSTAR 150 SEK.



BLI EN DEL AV KULTURSOMMAREN I JÄRNA!

BLI EN SOMMARAGENT

Konst, hållbarhet, jordbruk, resor, lärande genom samarbete, naturen och kulturen.

Dessa är bara några ord som beskriver en del av de anledningar som våra sommar agenter ger till varför de väljer att spendera sin sommar i Ytterjärna. Under sommaren 2011 kom det över 300 volontärer från 15 olika länder för att ta del av det som Sommar Agent-programmet hade att erbjuda. Sommar agenterna bidrog inte bara praktiskt med sitt volontärarbete, utan även med sin närvaro hjälpte de att skapa den goda stämningen som formade sommaren i Ytterjärna.

Sommar Agent-programmet under 2012 är en spännande möjlighet för ungdomar (och de unga i sinnet) att

uppleva Ytterjärna, och bidra till olika konstnärliga och praktiska projekt som sker runt omkring Kulturcentrum Järna. Sommar agenterna förbinder sig till att arbeta 4 dagar i veckan, i utbyte mot mat och sovplats.

I Ytterjärna finns det flertalet initiativ och många möjligheter till lärdom och erfarenheter inom områden såsom hållbarhetsforskning och jordbruk. Kom till oss och spendera tid i ett internationellt sammanhang, arbeta och lek tillsammans, alltjämt som ni bidrar till denna vackra plats i centrala Sverige.

För mer information besök: www.jamesturrell.se eller kontakta vår Volontär koordinator på e-post: volonteer@seecolour.se



MISSA INTE
BLOMSTERCIRKELN
I YTTERJÄRNA!

KONSTINSTALLATION

BLOMSTERCIRKELN

En blomstercirkel är en geometrisk figur av växter. Den första av sin sort i Kulturcentrum Järna planterades framför Kulturhuset under 2011 med tanken att gestalta en färgcirkel – färg som var fjolårets tema. I år har cirkeln givit plats åt en virvel.

CIRKELN 2011

En mängd olika tulpaner och andra lökar och knölar planterades i grundfärger och komplementärfärger. När de hade blommat över upprepade sig temat, som då gestaltades av sommarblommor och gräs.

Det var många som var delaktiga i arbetet med cirkeln, människor som lever och är verksamma här på platsen, volontärer från jordens alla hörn, unga och gamla. Tack vare dem alla framträdde bilden.

INFÖR 2012

När vi första gången grävde upp lökarna för att ge rum åt sommarblommor kom idén att undersöka möjligheten att lokalt driva upp biodynamiska tulpanlökar. Först efter flera år kan lökarna anses biodynamiska men redan i år är drygt en tredjedel av tulpanerna i virveln återplanterade från fjolårets lökar.

Sommarblommornas frön samlades in på hösten och ligger till grund för årets plantering. Givetvis kommer årets blomcirkel även att bjuda på några nya sorter.



FRITT
INTRÄDE!

12

*En konstnär.
Ett rum.
En månad.*

ÖPPETTIDER:

tisdag-torsdag 13-17

fredag-söndag 11-17

PLATS:

Robygge och Vidarkliniken.

INTRÄDE:

Fritt inträde!

VERNISSAGER:

Tis 5/6 kl. 17.00 - Ulf Sand, Bengt Aquilon

Tis 3/7 kl. 17.00 - Bo Eriksson, Eliel Kiiskinen, Karin Hedén

Tis 7/8 kl. 17.00 - Beata Bergström, Karl Schultz-Köln, Satu Sinimaa

Tis 4/9 kl. 17.00 - Ulf Wagner, Marius Wahl Gran, Therese Böckman

Nu har vi möjligheten att presentera en rad av Järnas konstnärstalanger samlad under en och samma utställning. Den konstnärliga impulsen har alltid varit stark i trakten och med detta i åtanke öppnar vi denna sommar 12. En konstnär. Ett rum. En månad. Under 4 månader.

	ROBYGGE BURN 1	ROBYGGE BURN 2	VIDARKLINIKEN
JUNI	ULF SAND	ULF SAND	BENGT AQUILON
JULI	BO ERIKSSON	ELIEL KIISKINEN	KARIN HEDÉN
AUGUSTI	BEATA BERGSTRÖM	KARL SCHULTZ-KÖLN	SATU SINIMAA
SEPTEMBER	ULF WAGNER	MARIUS WAHL GRAN	THERESE BÖCKMAN

EKOLEDEN
NYTT FÖR
ÅRET!



EKOLEDEN

EN VANDRING GENOM DEN ORÖRDA NATUREN OCH DE EKOLOGISKA FÄLTEN

25 maj 2012 öppnas Ekoleden som binder samman Kulturcentrum Järna med närliggande trädgårdar, jordbruk, skogar samt Östersjönskustområde.

Leden är ungefär 12 kilometer lång, markerat i orange, och med några rast-

pauser längs med vägen beräknas vandringsleden ta uppemot en halv dag.

Under 2012 kommer vandringsleden utvecklas och förbättras och göras mer tillgänglig både virtuellt och i den verkliga världen.

FÖR MER INFORMATION BESÖK:
WWW.EKOLEDEN.SE

Ett BERAS-projekt i samarbete med, Vidarstiftelsen, Kulturcentrum Järna, Nibble Stiftelse, Skillebyholm, Skilleby, Agape Stiftelsen, Föreningen Ytterjärna Nätverket och Södertälje Kommun, mfl.



Markeringar av Ekoleden.





BERAS implementation

Baltic Ecological Recycling
Agriculture and Society

BERAS Implementation (Baltic Ecological Recycling Agriculture and Society) är ett EU-projekt som löper mellan 2010-2013. Det är ett samarbete mellan 10 länder runt Östersjön.

Målet är att uppnå en god miljöstatus i Östersjön, en större medvetenhet om den globala klimatförändringen och stärka jordbrukets hållbarhet, markens bördighet och förbättra landsbygdens utveckling i regionen. Läs mer om BERAS-projektet www.beras.eu

BERAS ACADEMY 2012

SOMMARKURS

Intensiv Sommarkurs 23 juli - 3 Augusti 2012

LÄR DIG MER
OM VÅRT HAV
& MILJÖN

Östersjön är hotad, och livsmedelskedjan har stor inverkan på situationen.

EKOLOGISKT KRETSLOPPSSAMHÄLLE

Sommarkursen ger kunskap om livsmedelssektorns sociala och miljömässiga betydelse. Programmet fokuserar också på att ge positiva, befintliga exempel på hur man ordnar ett ekologiskt kretsloppssamhälle som skulle minska den nuvarande negativa påverkan på Östersjön.

Målet med kursen är att ge studenterna verktyg för att bidra till genomförandet av en hållbar livsmedelsproduktion och ekologiska kretsloppssamhällen runt Östersjön. Kursen belyser de sociala och miljömässiga effekterna av alla länkar i livsmedelskedjan från jordbruk, bearbetning, marknadsföring till konsumtion och återvinning. Kursen ges som föreläsningar, gruppövningar, studiebesök, litteraturstudier och seminarier.

SISTA ANSÖKNINGSDAG ÄR 15:E JUNI,
FÖR MER INFORMATION SE: WWW.BERAS.EU

Kursen består av 2 veckor litteraturstudier, 2 veckor sommarläger och 1 vecka för skriftlig slutrapport samt spridning av kursresultaten vid hemuniversitetet. Genomgången kurs ger studenterna 7,5 ECTS-poäng.

Ett samarbete mellan: Södertörns högskola, Sverige.
Estniska University of Life Sciences, Estland. Helsingfors universitet, Finland. Aleksandras Stulginskis University, Litauen. BERAS Implementation, EU.



BRINGING IDEAS TO LIFE

FÖRVERKLIGA DINA IDÉER OCH DRÖMMAR!

”The International Youth Initiative Program” är en ettårig utbildning i socialt entreprenörskap för ungdomar i åldrarna 19 till 25.

På YIP-programmet kombineras teoretiska kunskaper med praktiska erfarenheter. Erfarna kursledare från hela världen ger dig en överblick över världsläget och vilka praktiska färdigheter som krävs för att få ditt initiativ till handling.

YIP är öppen för ungdomar i åldern 19 till 25 från vilket land som helst. Utbildningsspråket är engelska. Ansökningar till terminstart tas emot mellan januari – juni.

YIP-året löper från augusti till juni året därpå. För mer info besök: www.yip.se

Kom till Kulturhuset och besök oss
för Invigningen av YIP 5 2012-2013
den 26 Augusti 2012.



THE INTERNATIONAL
YOUTH INITIATIVE PROGRAM

EURYTMI
100 ÅR
1912-2012



FESTIVAL - 24-27 JUNI I KULTURHUSET I YTTERJÄRNA

NORDISK EURYTMIFESTIVAL - EURYTMIN FYLLER 100 ÅR!

”Denna konstart kommer att ställas in i livet så, att den inte bara är tillgänglig för en liten utvald grupp av människor - den skall finnas till för alla människor i deras olika livssammanhang nu och i framtiden.”

(R. STEINER TILL ARBETARNA VID WALDORF-ASTORIA CIGARETTFABRIK I STUTTGART 6 MAJ 1919)

Under ett sekel har eurytmin vuxit fram, gett liv, inspirerat och gett människor möjligheten att genom rörelse komma till en medvetenhet om sig själva. Eurytmin behöver utvecklas både som en yttre rörelsekonst och som en inre väg. Det är just i detta levande fält som den scenkonstnärliga och den pedagogiska, den läkande och den sociala eurytmin har sin grund, sina rötter och sin framtid.

Välkomna till en jubileumsfest, där vi kan uppleva eurytmi från de nordiska länderna, höra och se hur den verkar inom konsten, i pedagogiken och på hela livsområdet utifrån läkande aspekter – och delta i en mångfald av workshops som ljud- och toneurytmi, eurytmi för hälsan, eurytmi och meditation, eurytmi i arbetslivet, körsång, talets dolda eurytmi och meditativ vandring.

Pris för hela festivalen: 2000 kr (rabatt endast vid särskilda behov)
Festivalpaket inkl helpension på Hotell Kulturhuset: 3800 kr i dubbelrum och 4100 kr i enkelrum. Mer information & frågor: inger.hedelin@kulturforum.se

EN KURS OM MAT OCH ALLERGIER

VARFÖR TÅL VI INTE MATEN?

En kurs om matallergier, matintolerans och kombinationen med neuropsykiatriska störningar.

TID: fredag, 8 juni 2012, kl 15.00 – söndag, 10 juni, kl 12:30

PLATS: Vidarkliniken, Kulturcentrum Järna

Varför är det så många barn och vuxna som har svårigheter med maten? Antalet barn och vuxna med intolerans för och allergier mot födoämnen verkar tillta med rasande fart. Varför är det så? För en del fall finns också bevisade samband med neuropsykiatriska störningar – även dessa ökar! Vardagen blir en utmaning både för patienter och vårdare och inte minst för dem som lagar maten. Man anar att vi här möter ett ökande folkhälsoproblem som vi behöver förstå på en bredare grund. Kursen vill belysa detta ur ett antroposofiskt perspektiv och även bidra till att utveckla behandlingsstrategier ur ett tvärprofessionellt perspektiv. Vi kommer därför att ge gott om utrymme till handledda workshops där behandlingsstrategier kan arbetas fram. För att tillfredsställa olika behov och ta vara på kompetensen som finns kommer workshoppen att ha lite olika inriktningar. Kursen är en del i de internationella ”IPMT-kurserna” (International Postgraduate Medical Training) och görs i samarbete med den Medicinska Sektionen i Dornach, Vidarkliniken och SAMT (Svensk Förening för antroposofisk Läkekonst).

Kursen vänder sig till läkare, sjuksköterskor och terapeuter.

Anmälan skickas senast den 31 maj till: katarina.klingstrom@vidarkliniken.se
Ange namn, adress, yrke, telefonnummer och mejladress samt vilka måltider du önskar delta i. Tex: Middag fredag, frukost, lunch, middag lördag samt frukost, lunch söndag. För mer information, vänligen besök: www.vidarkliniken.se



FÖR DIG MELLAN 18-35

”THEATRE ACADEMY CAMP 2012”

Kulturföreningen Urban Company arrangerar i samarbete med Awake Project och Kulturcentrum Järna en internationell sommar-teatercamp i Ytterjärna i Sverige.

Campen riktar sig till dig mellan 18 – 35 år som brinner för en teaterkonst där text, dans, akrobatik och musik ingår. Campen går av stapeln på Kulturcentrum Järnas kursgård i Ytterjärna. Ett område med både levande natur och unik alternativ arkitektur. Theatre Academy Camp pågår under fem veckor och avslutas med en offentlig teaterföreställning både utomhus och inomhus. Under dessa veckor tränas ni av engagerade och ytterst professionella artister inom både textarbete, dans, sång, utomhusakrobatik, musikinstrument och teaterproduktion. Varmt välkomna!

HUR GÅR DET TILL?

För att få en uppfattning om era tidigare erfarenhet och konstnärlig förmåga inbjuder vi till en audition i Ytterjärna den 26 maj mellan 13.00 – 16.00. Besked om deltagande i kursen meddelas senast 3 juni.

Du skall innan den 12:e maj ha skickat in en kort självbiografisk text som berättar lite om vem du är och vad du gjort.



TILL AUDITIONEN SKALL DU FÖRBEREDA:

- En tre minuter lång monolog
- En sång. Gärna till eget instrument (Inte piano)
- Ta med träningskläder för ett fysiskt övningspass
- Vi är medvetna om att det finns de som inte har möjlighet komma till auditionen. Då hoppas vi att du har möjlighet att sända oss ett DVD-material med en konstnärlig presentation av dig själv på ovanstående punkter samt en kort rörelsesekvens.

ANMÄLAN:

För anmälan till audition och info kontakta Erik Norlin:
Epost: eriknorlin@bredband.net
Mobil: 070-520 3136
Urban Company c/o Erik Norlin, Skäve 18.
153 95 Järna – Sweden

FÖR ALLA FRÅGOR:

theatreacademycamp@gmail.com



Kostnaden för kursen är 750 euro och inkluderar boende och mat. Campet pågår mellan 23 juli och 26 augusti. Språk på campet: Engelska.



Kulturhuset i Ytterjärna firar 20 år av musik, dans och teater!

Jubileumsår fyllt av ett fyrverkeri av föreställningar i världsklass.

Jubileumsåret går av stapeln den 9 september med unga stjärnsolister från Edsbergs och Kungliga Musikhögskolan.

Den världskända cirkustruppen la Famiglia Dimitri bjuder på en föreställning utan dess like 28-30 september.

Världens främsta buthodansare Sankai Yuku gästar Ytterjärna ons 10 oktober kl 19.00

Med Kulturhusets artistvänner bjuder vi till fest. Virpi Pahkinen, Carl-Einar Häckner, Roland Pöntinen, Irya's Playground, Barbara Hendricks, Mats Zetterqvist, Evenlyn Glennie, orkestrar, barnteater, Västanå...

*Jubileumsår
fyllt av fyrverkeri
av föreställningar
i världsklass!*



FOTO: ELIAN BACCHINI

Sankai Yuku



LA FAMIGLIA DIMITRI

För första gången någonsin gästar den berömde clownen Dimitri Norden! Nu har han samlat sina framgångsrika barn till en av de sällsynta föreställningarna med hela La Famiglia Dimitri. Det är en stor ära och en höjdpunkt för Kulturhuset i Ytterjärnas 20-års jubileum att få presentera denna legend inom cirkusvärlden.

Cirkus är en del av livet i Sydeuropa. Först med Cirkör blev cirkus utan djur en del av vår kultur. Och om Cirkör experimenterar och upptäcker nya världar så spelar Dimitri på den urgamla komedin, gycklar- och cirkustraditionen.

Det är livet sett genom förstoring och förminskning, komik och överraskning.

Och det är show på högsta nivå med musik och hisnande cirkusnummer.

Allt som fascinerar och sätter fantasin i rörelse hos gammal som ung.

Vi inbjuder till en fantastisk cirkusupplevelse!

FRE 28/9 KL. 15.00 - SLUTSÅLT!

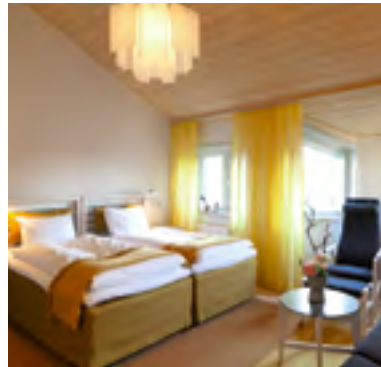
LÖR 29/9 KL. 19.00

SÖN 30/9 KL. 15.00

Ord. pris 300 kr; pens. 225 kr; stud/barn 150 kr



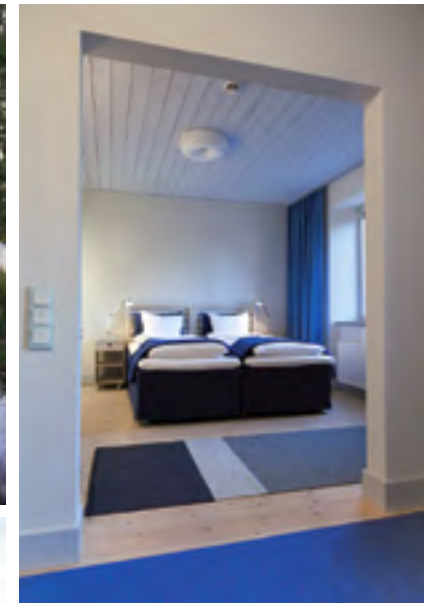
KULTURHUSET
i Ytterjärna



Att komma hit är som att komma till en alldeles unik oas på jorden. En fristad mitt i naturen.

Hotell Kulturhuset

Vakna upp till skogens viskningar och kossornas avlägsna råmande i Ytterjärnas nya designhotell! Vi erbjuder allt ifrån enkelrum till sviter och du väljer själv om du trivs bäst i rött, grönt, gult eller blått. Börja dagen med en helekologisk frukostbuffé med råvaror från granngårdarna. Här kan du hyra cyklar och åka på upptäcksfärd,



Ett besök i Ytterjärna fungerar som en andningspaus. Ta en time-out från storstadsbruset!

njuta av en helkroppsmassage, träna i vårt nya gym, gå vandringsled eller läppja på ekologiska viner tillsammans med vår sommelier Pia. Det finns även en lekplats med slänggungor och linbana - ja till och med en hel skog för små ben som är fulla av spring.

Vi erbjuder fina rabatterade sommarpriser.
Ring gärna så berättar vi mer!

+46 (0)8 554 302 00
hotell@kulturhuset.nu
www.hotellkulturhuset.se



Hotell Kulturhuset Ytterjärna



UPPLEV
LIVET PÅ EN
BONDGÅRD



ÖPPEN GÅRD PÅ NIBBLE GÅRD

Lördag den 1 September 2012 mellan klockan 11:00 och 16:00 inbjuder Nibble Gård och Järna Naturbruksgymnasium i samarbete med "BERAS" och "Föreningen Närodlat" till ÖPPEN GÅRD.

Vi vill gärna visa hur man bedriver en biodynamiskt gård med mjölkproduktion. Vi vill även visa hur gården, handelsträdgården, bageriet, mejeriet, sågen och Naturbruksgymnasietsutbildning bildar en enhet genom samarbete. Liksom åkern, betesmarkerna, skogen, vattnet och trädgårdslandet tillsammans bildar en biologisk mångfald.

DET KOMMER ATT FINNAS:

- Turer med häst, traktor och vagn.
- Människor som berättar om sina olika verksamheter.
- Kor, kalvar, får och hästar att titta och klappa på.
- Musikaliska inslag och andra överraskningar.
- Provmaking av olika närodlade produkter.
- Olika informativa utställningar.
- Grillat kött och grönsaker.
- Information kring gymnasiets utbildning.
- Ost och andra mejeriprodukter.
- Diverse barnaktiviteter.

Och mycket annat!

Klockan 19:00 till 24:00 vill vi dessutom bjuda alla våra grannar och vänner till musik och dans på gårdsplanet. Enkel förtäring kommer att finnas. Välkomna!
Nibblegard.se - Jarnaturbruksgymnasium.se - Beras.eu - Narodlat.org

Med reservation för vissa avvikelser och förändringar i programmet.

WESEA

EN REGION FÖR VÄRLDEN



"Vi tror att Östersjöområdet erbjuder en konkret och spännande utmaning för vår samtid och som vi ser det är Östersjön en av dagens mest inbjudande lekplatser för förändring. Pondera att läkningen av detta hav skulle tas upp av samhället som ett tvärvetenskapligt

"konstverk", ett stort projekt och engagemang för hela samhället och alla dess invånare. Havet kallar, och vi försöker hålla samman och förena människor med fantasi.

Insatser behövs. Denna region är en uppgift för världen."

EVENEMANG

Med detta döende hav som en brådskande uppmaning till kollektiv aktivism, kommer eldsjälarna med olika bakgrund och kompetens träffas för att utbyta lärdomar, för att samarbeta och för att engagera sig.

Dessa möten kommer ske i så kallade "TimeFrames" under hela 2012.

Se mer information om kommande "TimeFrames":

12 - 15 juli och i september och november på vår hemsida: www.wesea.org



YTTERJÄRNA RESTAURANG

Här kan du äta en smakfylld lunchbuffé. Genom ett nära samarbete med lokala odlare och djuruppfödare utgår all matlagning från förstklassiga, biodynamiska och ekologiska råvaror.

Slå dig ner i den rofyllda matsalen eller ta med tallriken ut i den grönskande innegården.

Restaurangen ordnar även catering och festarrangemang i den vackra matsalen.

ÖPPETTIDER I SOMMAR:

Må - Fr: 11:30-14:00

JULI MÅNAD:

Ring för information.

YTTERJÄRNA RESTAURANG

08 - 554 302 28

BESÖK VÅR HEMSIDA

www.ytterjarnarestaurang.nu

SOMMAREURYTMI

19 – 24 juli, 2012

Kulturcentrum Järna/Vita Huset

(Rudolf Steiner Seminariet)

KURSAVGIFT: 2500 KR

Vi uttrycker klang och ljud i musik och poesi genom eurytmin.
Kursen riktar sig till både nybörjare och vidarekomna!

KURsledARE: Aurora Granstedt och Yoko Pietsch

PIANO: Sylvia Karpe

RECITATION: Hans Lindmark

ANMÄLAN: Till Aurora på tel: 0158 33 058, mob: 070 31 32 781

För boende under kursen kontakta Kulturcentrum Järna/Gunilla
08 554 30 251 eller genom att maila till info@kulturcentrum.nu

Samarbetspartners Kulturcentrum Järna och ABF. Mer om oss: www.movingart.se



ANTROPOSOFISKA SÄLLSKAPET

Är en mötesplats för människor som söker en fördjupad förståelse och förbindelse med existentiella livsfrågor. Vi vill verka för en förändring i världen, där ett ansvarstagande för mänskliga värden och natur är avgörande.

SOMMARENS KURSER

Vill genom konst, praktik och fördjupningsövningar öppna upp för ett möte med natur, medmänniskor och inte minst med sig själv.

Varmt välkomna!

UTFORSKA - SAMTALA- SAMSKAPA

Inspirerat av antroposofin utforskar vi det rumsliga i rummet, det rörliga i vattnet, den lekande människan och färgernas olika karaktärer. Vi öppnar våra sinnen och ser, hör, rör, lyssnar och smakar. Dagen knyts samman av samtal för att fånga det som vaknar upp och som kan bli till inspiration för att ge sammanhang och mening. Vad har form kontra flöde med ekonomin och ekologi och kreativitet att göra? Kan jag genom mina sinnen komma närmare det som är unikt för just mig? Kan vi göra något tillsammans?

SÖNDAGAR 10-16

8 JULI, 12 AUGUSTI, 2 SEPTEMBER, 7 OKTOBER

Kursledare: Maria Bergbäck, Eva-Karin Planman, Nigel Wells, Vidar Vetterfalk

MEDITATIONSRETREATER

Antroposofisk meditation.

Att hitta balansen mellan det yttre och det inre.

LÖRDAGAR 10-18

14 JULI, 18 AUGUSTI, 25 AUGUSTI.

Kursledare: Anna Hallström

Se vår hemsida för
anmälan och för fler
erbjudanden om kurser
och arrangemang!
www.antroposofi.nu
kontakt@antroposofi.nu
08-554 30220

JÄRNA KAFÉ & RESTAURANG

Järna Kafé och Restaurang delar filosofin
att ett mål mat, lagat på årstidens
råvaror, lokalt och hållbart producerat,
smakar bättre än något annat.

Äntligen! Järna Kafé, och Restaurang håller kvälls-
öppet maj till september, torsdag till lördag! Med
reservation för andra evenemang i Kulturhuset!
Ring för beställning: 08 554 302 15.
Välkommen!

ÖPPETTIDER: KAFÉ ALLA DAGAR OCH
I SAMBAND MED KULTURHUSETS
FÖRESTÄLLNINGAR.

Restaurangbokning övriga dagar.
Minimum 10 personer.



JÄRNA
KAFÉ

08-554 302 15 | JARNAKAFE.SE

KULTURHUSET I YTTERJÄRNA



VERNISSAGE
FRE 1:A JUNI 17.00
I KULTURHUSET



VÄLKOMMEN TILL

ROSDAG DEN 28 JUNI!

MOVIMUM PÅ TURNÉ

Seminarieriet "Rosens dag – användning av rosor i offentlig miljö" arrangeras i Kulturhuset, för anmälan se www.movium.slu.se/utbildning

TRERÄTTERS MIDDAG I KULTURHUSET

– ett kreativt samarbete mellan Lisen och Järna Kafé
Information/anmälan:
www.hotellkulturhuset.se

TVÅ ROSENVERKSTÄDER MED LISEN SUNDGREN (WWW.LIFEBYLISEN.COM)

- Börja dagen med ett rosenspa – sinnliga produkter till ditt hemmaspa med nyplockade rosor
- Rosor på fatet – rosor inspirerar inte bara till väldoft utan även till välsmakande måltider!

Dagen till ära kan man också avnjuta en roseninspirerad lunch i Ytterjärna restaurang och i Robyggebutiken finns självklart produkter med rosentema till försäljning.

TRÄDVÅRDSVECKA
23-29 JULI

olawauga@hotmail.com

FOTOGRAFIPROJEKT

BAKOM SMAKEN - LOUISA SUNDELL

I sin vanliga matvarubutik står Louisa Sundell och funderar över sin inhandling, funderar över vad som egentligen döljer sig bakom den ekologiskt märkta maten.

Frageställningen kommer att besvaras av fyra olika gårdar: Davidsta Gård, Gammelbo Gård, Skilleby Trädgård och Raftsjöhöjdens Gårdsmejeri. Genom att följa gårdarna genom fotografisk dokumentation får vi en inblick i deras vardag

och insyn i de ekologiska produkterna som vi konsumerar.

Ett urval av fotografierna har sammanställts i ett bildspel som kommer att ställas ut i Kulturhuset i Stockholm under maj och under resten av sommaren i Kulturhuset i Ytterjärna

För mer information:
www.louisasundell.se

SÅNGKURS

MÄSTARKLASS I YTTERJÄRNA

Kulturhuset i Ytterjärna 27 juni – 1 juli

Välkommen till Mästarklass i sång med Lena Hoel och Matti Hirvonen. Kursen syftar till fördjupning inom romans- och operarepertoar med särskild betoning på samspel mellan sångare och pianist. I kursen ingår bl a enskilda sånglektioner, röstmetodik, sångteknik och interpretation. Kursen avslutas med elevernas medverkan i en offentlig konsert.

28-30/6, kl 14-17.15 är lektionerna öppna för intresserade som vill komma och lyssna.
100 SEK/ord, 75 SEK/pens, 50 SEK/stud

27/6 Konsert, kl 19.00

Lena Hoel (sopran) & Matti Hirvonen (piano)
160 SEK/ord, 120 SEK/pens, 80 SEK/stud

1/7 Avslutningskonsert för mästarklassen, kl 16.00
160 SEK/ord, 120 SEK/pens, 80 SEK/stud

MER INFORMATION

Avgift: 3 500 kr
tora_kumlander@yahoo.se

MAJ

LÖR, 26 MAJ

Invigning: James Turrell
The Light Inside

LÖR, 26 MAJ

Audition: Theatre Academy Camp

LÖR, 26 MAJ

Fyra eurytmidiplomander

SÖN, 27 MAJ

Förklädd Gud

JUNI

FRE, 1 JUNI

Fotografiprojekt Bakom Smaken

FRE, 5 JUNI

Vernissage första delen av utställning 12

FRE-SÖN, 8 JUNI/10 JUNI

Varför tål vi inte maten?
En kurs om mat och allergier

SÖN-ONS 24/27 JUNI

Eurytmi Festival, x3 föreställningar

TORS, 28 JUNI

Rosens Dag

ONS & SÖN, 27 JUNI/1 JULI

Mästarklass, x2 konserter

JULI

SÖN, 8 JULI

Antroposofiska Sällskapet
Utforska, Samtala, Samskapa

LÖR, 14 JULI

Meditationsretreat

TORS-SÖN, 12-15 JULI

WeSea "TimeFrames"

TORS-TIS, 19/24 JULI

Sommareurytmi kurs

SÖN-SÖN, 22/29 JULI

Trädvårdsvecka

MÅN, 23 JULI

Start: BERAS sommarkurs

MÅN, 23 JULI

Start: Theatre Academy Camp

AUGUSTI

SÖN, 12 AUGUSTI

Antroposofiska Sällskapet
Utforska, Samtala, Samskapa

LÖR, 18 OCH 25 AUGUSTI

Meditationsretreat

LÖR-SÖN, 25-26 AUGUSTI

Awake Project, teaterföreställning

SÖN, 26 AUGUSTI

Invigningen av YIP 5

TORS-SÖN, 23-26 AUGUSTI

Convention of Skyspace Owners
(Evenemanget är endast för inbjudna)

TORS-SÖN, 23-26 AUGUSTI

Theatre Academy Camps föreställningar

SEPTEMBER

LÖR, 1 SEPTEMBER

Öppen Gård

SÖN, 2 SEPTEMBER

Antroposofiska Sällskapet
Utforska, Samtala, Samskapa

SÖN, 9 SEPTEMBER

Edsbergs och Kungliga MSH

LÖR, 22 SEPTEMBER

SOFIA Stödgalan

FRE-SÖN, 28/29/30 SEPTEMBER

La Famiglia Dimitri

OKTOBER

SÖN, 7 OKTOBER

Antroposofiska Sällskapet
Utforska, Samtala, Samskapa

ONS, 10 OKTOBER

Sankai Yuku, dansföreställning